

GESOP

BREU DE DADES (19)

ELS NOMS DE LES DONES A CATALUNYA

ABRIL 2013



PRESENTACIÓ:

Uns dies després del document sobre «Els noms dels homes a Catalunya», GESOP presenta ara el dels noms de les dones, on hi podreu trobar **els noms més freqüents entre les dones a Catalunya**. Les dades són de 2012 i es refereixen al conjunt de dones que viuen a Catalunya, independentment del seu origen. S'ha posat especial èmfasi en **l'anàlisi temporal** de les dades a partir de la dècada de naixement dels individus.

En concret, a les següents pàgines hi trobareu:

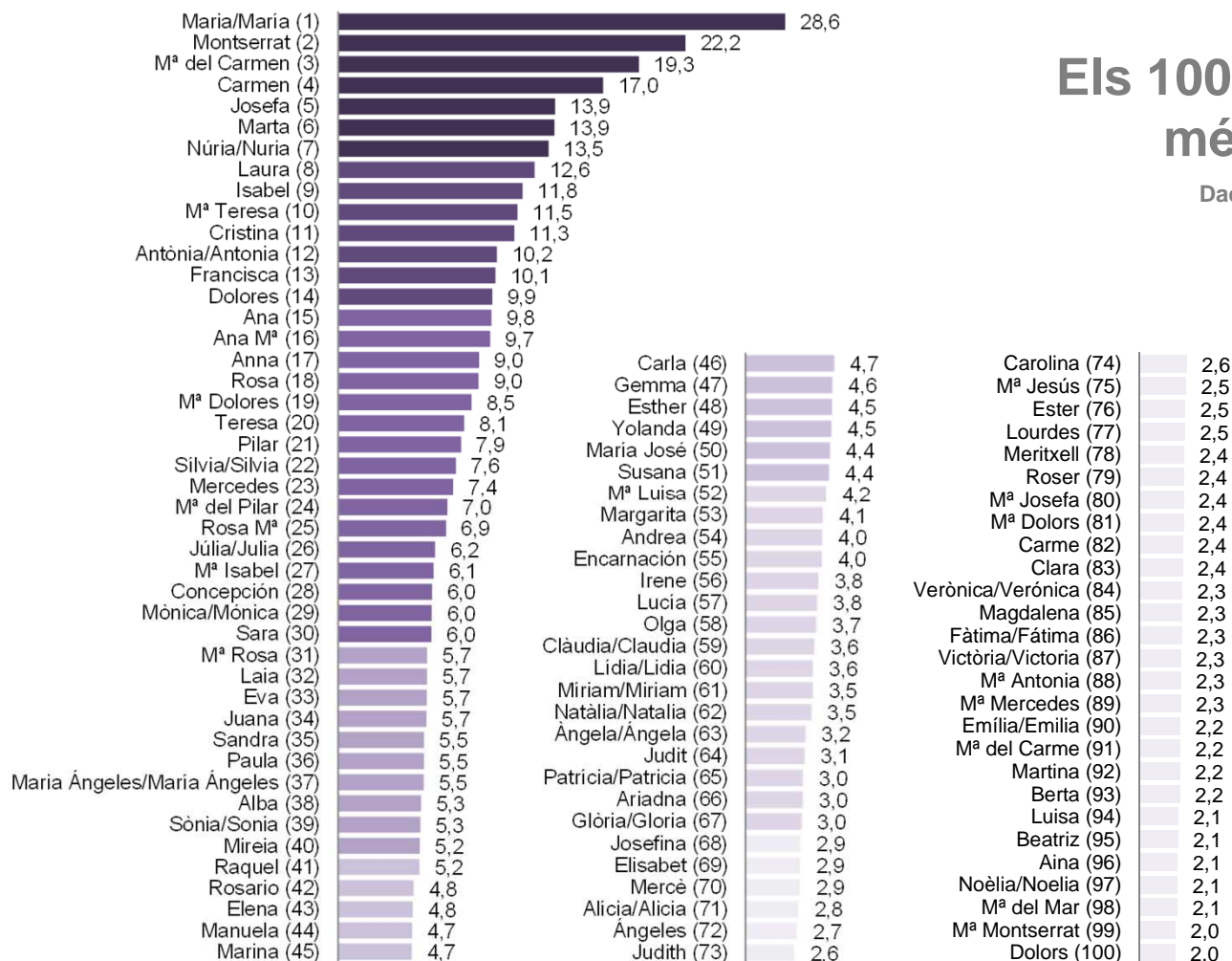
- Els noms de dona més freqüents entre la població catalana actual.
- Els noms més freqüents segons la dècada de naixement.
- L'evolució dels noms més posats al llarg del segle XX.
- Els noms nous apareguts al llarg del segle XX i principis del XXI.
- Les variacions dels noms segons territori.

La font de totes les dades presentades en aquest document és **l'Idescat**, que les ha elaborat a partir de l'estadística del moviment natural de la població i del Registre de població de Catalunya*.

* Cal tenir present que durant el franquisme el Registre Civil difícilment admetia noms no provinents del santoral romà i que aquests s'havien de registrar en castellà. Des de 1977 s'admet la inscripció de noms en qualsevol de les llengües de l'Estat i des de 1994, en qualsevol llengua del món, excepte els '*que objectivament perjudiquen la persona, els que facin confusa la identificació i els que indueixin a error pel que fa al sexe*' (art. 54 de la Llei del Registre Civil). Per a més informació, es pot consultar el document: POU I PUJOLRÀS, AGUSTÍ & BOSCH I CAPDEVILA, ESTEVE. *El nom propi i la llengua catalana*. Revista de llengua i Dret, núm. 29. Juliol de 1998. Barcelona.

NOTA METODOLÒGICA. A l'hora de presentar les dades, s'han comptabilitzat com a un únic nom els que s'escriuen igual en català i en castellà sense tenir en compte l'accentuació (com Àngela/Ángela). En canvi, es presenten per separat els que s'escriuen diferent més enllà dels accents (com Anna/Ana).

A Catalunya hi ha més de 23.800 noms o variants de nom de dona. Maria i Montserrat són els noms de dona més habituals a Catalunya



Els 100 noms femenins més freqüents

Dades expressades en %



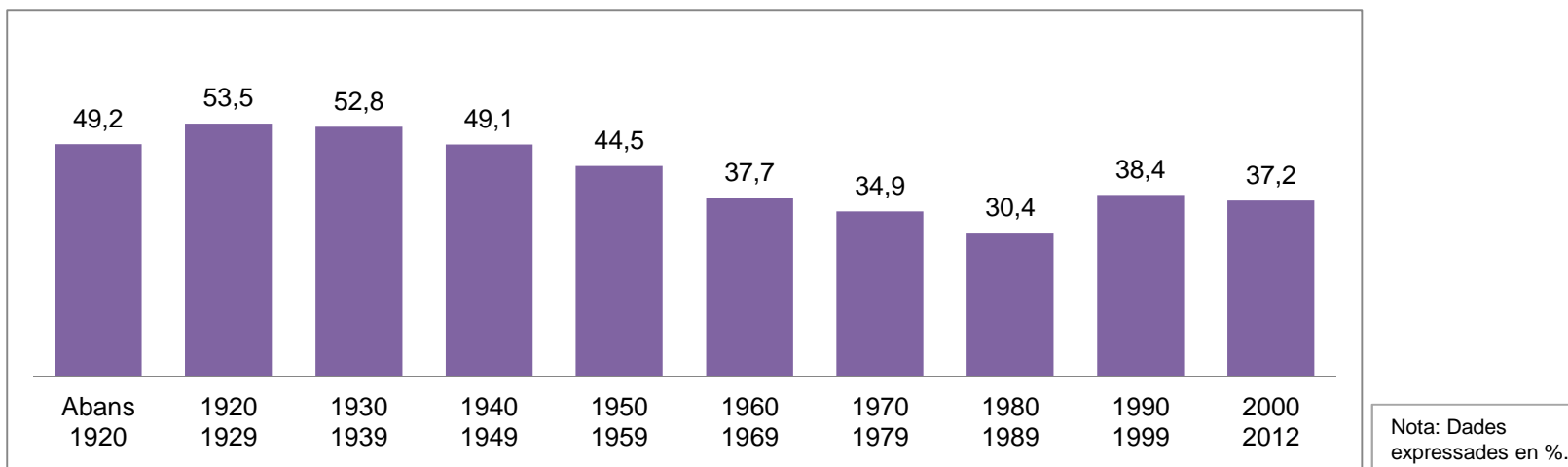
DONES A CATALUNYA:
3.829.280

NOMS O VARIANTS DE NOMS DE DONA A CATALUNYA: 23.862*

* Noms amb una freqüència igual o superior a quatre.

De les nascudes abans de 1950, al voltant del 50% té un dels 25 noms més freqüents a la seva dècada. A partir de llavors s'incrementa la diversitat.

La diversitat dels noms femenins al llarg del temps: quina proporció representen els més freqüents sobre el total?



	Dècada de naixement									
	Abans 1920	1920 - 1929	1930 - 1939	1940 - 1949	1950 - 1959	1960 - 1969	1970 - 1979	1980 - 1989	1990 - 1999	2000 - 2012
Dones que reben un nom del top 25	12.781	93.914	153.803	184.770	202.989	210.827	227.620	147.012	129.257	175.904
Dones nascudes en aquella dècada	25.995	175.613	291.257	376.625	455.813	559.013	652.512	483.617	336.218	472.617

De les 25.995 dones nascudes abans de 1920, 12.781 tenen un dels 25 noms més posats en aquesta dècada, el que representa un 49,2%.

Els 25 noms més freqüents segons la dècada de naixement

Dècada de naixement

	Abans de 1920	1920 1929	1930 1939	1940 1949	1950 1959	1960 1969	1970 1979	1980 1989	1990 1999	2000 2012
1	Maria/María	Maria/María	Maria/María	Maria/María	Ma. del Carmen	Montserrat	Montserrat	Laura	Laura	Paula
2	Carmen	Carmen	Carmen	Carmen	Montserrat	Ma. del Carmen	Marta	Cristina	Marta	Maria/María
3	Josefa	Josefa	Josefa	Ma. del Carmen	Maria/María	Ana María	Mònica/Mónica	Marta	Maria/María	Carla
4	Teresa	Dolores	Dolores	Josefa	Carmen	Ma. Teresa	Cristina	Anna	Anna	Laia
5	Dolores	Teresa	Rosa	Montserrat	Ma. Teresa	Núria/Nuria	Sílvia/Silvia	Núria/Nuria	Cristina	Júlia/Julia
6	Rosa	Rosa	Antònia/Antonia	Ma. Teresa	Josefa	Rosa Ma.	Sònia/Sonia	Maria/María	Alba	Laura
7	Antònia/Antonia	Antònia/Antonia	Francisca	Francisca	Isabel	María Dolores	Ma. del Carmen	Mireia	Andrea	Alba
8	Francisca	Francisca	Montserrat	Antònia/Antonia	María Dolores	Isabel	Núria/Nuria	Sandra	Sara	Lucía
9	Mercedes	Montserrat	Teresa	Dolores	Antònia/Antonia	Carmen	Eva	Raquel	Laia	Clàudia/Claudia
10	Pilar	Pilar	Isabel	Isabel	Francisca	Ma. del Pilar	Yolanda	Sílvia/Silvia	Paula	Marta
11	Concepció	Isabel	Pilar	Rosa	Ana María	Maria/María	Susana	Míriam/Miriam	Carla	Sara
12	Isabel	Mercedes	Mercedes	Pilar	Dolores	Ma. Isabel	Laura	Sara	Mireia	Martina
13	Ana	Concepció	Ana	Teresa	Rosa Ma.	Josefa	Sandra	Montserrat	Núria/Nuria	Anna
14	Montserrat	Ana	Concepció	María Dolores	Ma. del Pilar	Marta	Raquel	Verònica/ Verónica	Marina	Ariadna
15	Juana	Juana	Juana	Ma. Rosa	Pilar	Antònia/Antonia	Ana María	Patrícia/Patricia	Sandra	Aina
16	Ramona	Rosario	Núria/Nuria	Mercedes	Rosa	María Àngeles	Gemma	Jèssica/Jessica	Judit	Andrea
17	Àngela/Ángela	Àngela/Ángela	Ma. Teresa	Ana	Ma. Isabel	Francisca	Ma. Teresa	Alba	Ariadna	Marina
18	Rosario	Núria/Nuria	Rosario	Concepció	Mercedes	María José	María José	Ana	Júlia/Julia	Núria/Nuria
19	Emília/Emilia	Ma. Teresa	Ma. del Carmen	Juana	Ma. Rosa	Mercedes	Esther	Elisabet	Clàudia/Claudia	Berta
20	Carme	Ramona	Ma. Rosa	Ana María	Teresa	Sílvia/Silvia	Olga	Eva	Míriam/Miriam	Mireia
21	Manuela	Encarnación	Manuela	Ma. del Pilar	María Àngeles	Cristina	Anna	Sònia/Sonia	Raquel	Nerea
22	Dolors	Manuela	Encarnación	Rosario	Ana	Ana	Ma. Isabel	Mònica/Mónica	Irene	Ainhoa
23	Joaquina	Ma. del Carmen	María Dolores	Manuela	Concepció	Dolores	Maria/María	Laia	Ana	Irene
24	Margarita	Carme	Àngela/Ángela	Rosa Ma.	Núria/Nuria	Pilar	Ana	Vanessa	Judith	Jana
25	Encarnación	Dolors	Àngeles	María Luisa	Juana	Ma. Rosa	Rosa Ma.	Gemma	Patrícia/Patricia	Emma

Posició

A partir dels anys 70 incrementen els noms nous que apareixen al top 25

Els noms nous en el top 25 que apareixen a cada dècada

Dècada de naixement

	Abans de 1920	1920 1929	1930 1939	1940 1949	1950 1959	1960 1969	1970 1979	1980 1989	1990 1999	2000 2012
1	Maria/María	Maria/María	Maria/María	Maria/María	Ma. del Carmen	Montserrat	Montserrat	Laura	Laura	Paula
2	Carmen	Carmen	Carmen	Carmen	Montserrat	Ma. del Carmen	Marta	Cristina	Marta	Maria/María
3	Josefa	Josefa	Josefa	Ma. del Carmen	Maria/María	Ana María	Mònica/Mónica	Marta	Maria/María	Carla
4	Teresa	Dolores	Dolores	Josefa	Carmen	Ma. Teresa	Cristina	Anna	Anna	Laia
5	Dolores	Teresa	Rosa	Montserrat	Ma. Teresa	Núria/Nuria	Sílvia/Silvia	Núria/Nuria	Cristina	Júlia/Julia
6	Rosa	Rosa	Antònia/Antonia	Ma. Teresa	Josefa	Rosa Ma.	Sònia/Sonia	Maria/María	Alba	Laura
7	Antònia/Antonia	Antònia/Antonia	Francisca	Francisca	Isabel	María Dolores	Ma. del Carmen	Mireia	Andrea	Alba
8	Francisca	Francisca	Montserrat	Antònia/Antonia	María Dolores	Isabel	Núria/Nuria	Sandra	Sara	Lucía
9	Mercedes	Montserrat	Teresa	Dolores	Antònia/Antonia	Carmen	Eva	Raquel	Laia	Clàudia/Claudia
10	Pilar	Pilar	Isabel	Isabel	Francisca	Ma. del Pilar	Yolanda	Sílvia/Silvia	Paula	Marta
11	Concepción	Isabel	Pilar	Rosa	Ana María	Maria/María	Susana	Míriam/Miriam	Carla	Sara
12	Isabel	Mercedes	Mercedes	Pilar	Dolores	Ma. Isabel	Laura	Sara	Mireia	Martina
13	Ana	Concepción	Ana	Teresa	Rosa Ma.	Josefa	Sandra	Montserrat	Núria/Nuria	Anna
14	Montserrat	Ana	Concepción	María Dolores	Ma. del Pilar	Marta	Raquel	Verònica/ Verónica	Marina	Ariadna
15	Juana	Juana	Juana	Ma. Rosa	Pilar	Antònia/Antonia	Ana María	Patrícia/Patricia	Sandra	Aina
16	Ramona	Rosario	Núria/Nuria	Mercedes	Rosa	María Àngeles	Gemma	Jèssica/Jessica	Judit	Andrea
17	Àngela/Ángela	Àngela/Ángela	Ma. Teresa	Ana	Ma. Isabel	Francisca	Ma. Teresa	Alba	Ariadna	Marina
18	Rosario	Núria/Nuria	Rosario	Concepción	Mercedes	María José	María José	Ana	Júlia/Julia	Núria/Nuria
19	Emília/Emilia	Ma. Teresa	Ma. del Carmen	Juana	Ma. Rosa	Mercedes	Esther	Elisabet	Clàudia/Claudia	Berta
20	Carme	Ramona	Ma. Rosa	Ana María	Teresa	Sílvia/Silvia	Olga	Eva	Míriam/Miriam	Mireia
21	Manuela	Encarnación	Manuela	Ma. del Pilar	María Àngeles	Cristina	Anna	Sònia/Sonia	Raquel	Nerea
22	Dolors	Manuela	Encarnación	Rosario	Ana	Ana	Ma. Isabel	Mònica/Mónica	Irene	Ainhoa
23	Joaquina	Ma. del Carmen	María Dolores	Manuela	Concepción	Dolores	Maria/María	Laia	Ana	Irene
24	Margarita	Carme	Àngela/Ángela	Rosa Ma.	Núria/Nuria	Pilar	Ana	Vanessa	Judith	Jana
25	Encarnación	Dolors	Àngeles	María Luisa	Juana	Ma. Rosa	Rosa Ma.	Gemma	Patrícia/Patricia	Emma

Posició

En taronja s'indiquen els noms que apareixen per primera vegada entre els 25 primers, per cada una de les dècades que inclou la taula.

Passat un segle, entre els 25 noms més posats només es repeteix Maria

Els 25 noms de dona més freqüents passat un segle

Dècada de naixement

Posició	Abans de	1920	1930	1940	1950	1960	1970	1980	1990	2000
	1920	1929	1939	1949	1959	1969	1979	1989	1999	2012
1	Maria/María	Maria/María	Maria/María	Maria/María	Ma. del Carmen	Montserrat	Montserrat	Laura	Laura	Paula
2	Carmen	Carmen	Carmen	Carmen	Montserrat	Ma. del Carmen	Marta	Cristina	Marta	Maria/María
3	Josefa	Josefa	Josefa	Ma. del Carmen	Maria/María	Ana María	Mònica/Mónica	Marta	Maria/María	Carla
4	Teresa	Dolores	Dolores	Josefa	Carmen	Ma. Teresa	Cristina	Anna	Anna	Laia
5	Dolores	Teresa	Rosa	Montserrat	Ma. Teresa	Núria/Nuria	Sílvia/Silvia	Núria/Nuria	Cristina	Júlia/Julia
6	Rosa	Rosa	Antònia/Antonia	Ma. Teresa	Josefa	Rosa Ma.	Sònia/Sonia	Maria/María	Alba	Laura
7	Antònia/Antonia	Antònia/Antonia	Francisca	Francisca	Isabel	María Dolores	Ma. del Carmen	Mireia	Andrea	Alba
8	Francisca	Francisca	Montserrat	Antònia/Antonia	María Dolores	Isabel	Núria/Nuria	Sandra	Sara	Lucia
9	Mercedes	Montserrat	Teresa	Dolores	Antònia/Antonia	Carmen	Eva	Raquel	Laia	Clàudia/Claudia
10	Pilar	Pilar	Isabel	Isabel	Francisca	Ma. del Pilar	Yolanda	Sílvia/Silvia	Paula	Marta
11	Concepció	Isabel	Pilar	Rosa	Ana María	Maria/María	Susana	Miriam/Miriam	Carla	Sara
12	Isabel	Mercedes	Mercedes	Pilar	Dolores	Ma. Isabel	Laura	Sara	Mireia	Martina
13	Ana	Concepció	Ana	Teresa	Rosa Ma.	Josefa	Sandra	Montserrat	Núria/Nuria	Anna
14	Montserrat	Ana	Concepció	María Dolores	Ma. del Pilar	Marta	Raquel	Verònica/ Verónica	Marina	Ariadna
15	Juana	Juana	Juana	Ma. Rosa	Pilar	Antònia/Antonia	Ana María	Patricia/Patricia	Sandra	Aina
16	Ramona	Rosario	Núria/Nuria	Mercedes	Rosa	María Àngeles	Gemma	Jèssica/Jessica	Judit	Andrea
17	Àngela/Àngela	Àngela/Àngela	Ma. Teresa	Ana	Ma. Isabel	Francisca	Ma. Teresa	Alba	Ariadna	Marina
18	Rosario	Núria/Nuria	Rosario	Concepció	Mercedes	María José	María José	Ana	Júlia/Julia	Núria/Nuria
19	Emília/Emilia	Ma. Teresa	Ma. del Carmen	Juana	Ma. Rosa	Mercedes	Esther	Elisabet	Clàudia/Claudia	Berta
20	Carme	Ramona	Ma. Rosa	Ana María	Teresa	Sílvia/Silvia	Olga	Eva	Miriam/Miriam	Mireia
21	Manuela	Encarnación	Manuela	Ma. del Pilar	María Àngeles	Cristina	Anna	Sònia/Sonia	Raquel	Nerea
22	Dolors	Manuela	Encarnación	Rosario	Ana	Ana	Ma. Isabel	Mònica/Mónica	Irene	Ainhoa
23	Joaquina	Ma. del Carmen	María Dolores	Manuela	Concepció	Dolores	Maria/María	Laia	Ana	Irene
24	Margarita	Carme	Àngela/Àngela	Rosa Ma.	Núria/Nuria	Pilar	Ana	Vanessa	Judith	Jana
25	Encarnación	Dolors	Àngeles	María Luisa	Juana	Ma. Rosa	Rosa Ma.	Gemma	Patricia/Patricia	Emma

En taronja s'indiquen els noms que apareixen per primera vegada entre els 25 primers, per cada una de les dècades que inclou la taula.

Maria és l'únic nom del top 25 de principis de segle que es manté fins ara

Els 25 noms de dona més freqüents passat un segle

Dècada de naixement

Posició	Abans de 1920	1920 1929	1930 1939	1940 1949	1950 1959	1960 1969	1970 1979	1980 1989	1990 1999	2000 2012
	1	Maria/Maria	Maria/Maria	Maria/Maria	Maria/Maria	Ma. del Carmen	Montserrat	Montserrat	Laura	Laura
2	Carmen	Carmen	Carmen	Carmen	Montserrat	Ma. del Carmen	Marta	Cristina	Marta	Maria/Maria
3	Josefa	Josefa	Josefa	Josefa	Ma. del Carmen	Ana Maria	Mònica/Mònica	Marta	Maria/Maria	Carla
4	Teresa	Dolores	Dolores	Josefa	Carmen	Ma. Teresa	Cristina	Anna	Anna	Laia
5	Dolores	Teresa	Rosa	Montserrat	Ma. Teresa	Núria/Núria	Sílvia/Sílvia	Núria/Núria	Cristina	Júlia/Julia
6	Rosa	Rosa	Antònia/Antonia	Ma. Teresa	Josefa	Rosa Ma.	Sònia/Sònia	Maria/Maria	Alba	Laura
7	Antònia/Antonia	Antònia/Antonia	Francisca	Francisca	Isabel	María Dolores	Ma. del Carmen	Mireia	Andrea	Alba
8	Francisca	Francisca	Montserrat	Antònia/Antonia	María Dolores	Isabel	Núria/Núria	Sandra	Sara	Lucia
9	Mercedes	Montserrat	Teresa	Dolores	Antònia/Antonia	Carmen	Eva	Raquel	Laia	Clàudia/Claudia
10	Pilar	Pilar	Isabel	Isabel	Francisca	Ma. del Pilar	Yolanda	Sílvia/Sílvia	Paula	Marta
11	Concepció	Isabel	Pilar	Rosa	Ana Maria	Maria/Maria	Susana	Miriam/Miriam	Carla	Sara
12	Isabel	Mercedes	Mercedes	Pilar	Dolores	Ma. Isabel	Laura	Sara	Mireia	Martina
13	Ana	Concepció	Ana	Teresa	Rosa Ma.	Josefa	Sandra	Montserrat	Núria/Núria	Anna
14	Montserrat	Ana	Concepció	María Dolores	Ma. del Pilar	Marta	Raquel	Verònica/ Verònica	Marina	Ariadna
15	Juana	Juana	Juana	Ma. Rosa	Pilar	Antònia/Antonia	Ana Maria	Patricia/Patricia	Sandra	Aina
16	Ramona	Rosario	Núria/Núria	Mercedes	Rosa	María Àngeles	Gemma	Jèssica/Jessica	Judit	Andrea
17	Ana	Ana	Ana	Ana	Ma. Isabel	Francisca	Ma. Teresa	Alba	Ariadna	Marina
18	Encarnació	Encarnació	Encarnació	Concepció	Mercedes	María José	María José	Ana	Júlia/Julia	Núria/Núria
19	Encarnació	Encarnació	Encarnació	Juana	Ma. Rosa	Mercedes	Esther	Elisabet	Clàudia/Claudia	Berta
20	Encarnació	Encarnació	Encarnació	Ana Maria	Teresa	Sílvia/Sílvia	Olga	Eva	Miriam/Miriam	Mireia
21	Encarnació	Encarnació	Encarnació	Ma. del Pilar	María Àngeles	Cristina	Anna	Sònia/Sònia	Raquel	Nerea
22	Dolors	Manuela	Encarnació	Rosario	Ana	Ana	Ma. Isabel	Mònica/Mònica	Irene	Ainhoa
23	Joaquina	Ma. del Carmen	María Dolores	Manuela	Concepció	Dolores	Maria/Maria	Laia	Ana	Irene
24	Margarita	Carme	Àngela/Àngela	Rosa Ma.	Núria/Núria	Pilar	Ana	Vanessa	Judith	Jana
25	Encarnació	Dolors	Àngeles	María Luisa	Juana	Ma. Rosa	Rosa Ma.	Gemma	Patricia/Patricia	Emma

Els 5 noms més posats el primer terç de segle van perdent posicions fins a desaparèixer del top 25 als anys 70, excepte el nom de Maria.

En taronja s'indiquen els noms que apareixen per primera vegada entre els 25 primers, per cada una de les dècades que inclou la taula.

A la dècada dels anys 70 és quan més noms nous apareixen en el top 25

Els 25 noms de dona més freqüents a la dècada dels 70

Dècada de naixement

	Abans de 1920	1920 1929	1930 1939	1940 1949	1950 1959	1960 1969	1970 1979	1980 1989	1990 1999	2000 2012
1	Maria/María	Maria/María	Maria/María	Maria/María	Ma. del Carmen	Montserrat	Montserrat	Laura	Laura	Paula
2	Carmen	Carmen	Carmen	Carmen	Montserrat	Ma. del Carmen	Marta	Cristina	Marta	Maria/María
3	Josefa	Josefa	Josefa	Ma. del Carmen	Maria/María	Ana María	Mònica/Mònica	Marta	Maria/María	Carla
4	Teresa	Dolores	Dolores	Josefa	Carmen	Ma. Teresa	Cristina	Anna	Anna	Laia
5	Dolores	Teresa	Rosa	Montserrat	Ma. Teresa	Núria/Núria	Sílvia/Sílvia	Núria/Núria	Cristina	Júlia/Julia
6	Rosa	Rosa	Antònia/Antonia	Ma. Teresa	Josefa	Rosa Ma.	Sònia/Sònia	Maria/María	Alba	Laura
7	Antònia/Antonia	Antònia/Antonia	Francisca	Francisca	Isabel	María Dolores	Ma. del Carmen	Mireia	Andrea	Alba
8	Francisca	Francisca	Montserrat	Antònia/Antonia	María Dolores	Isabel	Núria/Núria	Sandra	Sara	Lucia
9	Mercedes	Montserrat	Teresa	Dolores	Antònia/Antonia	Carmen	Eva	Raquel	Clàudia/Claudia	
10	Pilar	Pilar	Isabel	Isabel	Francisca	Ma. del Pilar	Yolanda	Sílvia/Sílvia	Marta	
11	Concepció	Concepció	Concepció	Ana María	Ma. del Pilar	Maria/María	Susana	Miriam	Miriam	
12	Isabel	Isabel	Isabel	Dolores	Ma. Isabel	Ma. Isabel	Laura	Sandra	Sandra	
13	Ana	Ana	Ana	Rosa Ma.	Josefa	Josefa	Sandra	Maria/María	Maria/María	
14	Montserrat	Montserrat	Montserrat	Ma. del Pilar	Marta	Marta	Raquel	Verònica	Verònica	
15	Juana	Juana	Juana	Ma. del Pilar	Pilar	Antònia/Antonia	Ana María	Patricia/Patricia	Patricia/Patricia	Aina
16	Ramona	Ramona	Ramona	Rosa	Rosa	María Àngeles	Gemma	Jèssica/Jessica	Jèssica/Jessica	Andrea
17	Àngela/Àngela	Àngela/Àngela	Ma. Teresa	Ana	Ma. Isabel	Francisca	Ma. Teresa	Alba	Ariadna	Marina
18	Rosario	Núria/Núria	Rosario	Concepció	Mercedes	María José	María José	Ana	Júlia/Julia	Núria/Núria
19	Emília/Emilia	Ma. Teresa	Ma. del Carmen	Juana	Ma. Rosa	Mercedes	Esther	Elisabet	Clàudia/Claudia	Berta
20	Carme	Ramona	Ma. Rosa	Ana María	Teresa	Sílvia/Sílvia	Olga	Eva	Miriam/Miriam	Mireia
21	Manuela	Encarnación	Manuela	Ma. del Pilar	María Àngeles	Cristina	Anna	Sònia/Sònia	Raquel	Nerea
22	Dolors	Manuela	Encarnación	Rosario	Ana	Ana	Ma. Isabel	Mònica/Mònica	Irene	Ainhoa
23	Joaquina	Ma. del Carmen	María Dolores	Manuela	Concepció	Dolores	Maria/María	Laia	Ana	Irene
24	Margarita	Carme	Àngela/Àngela	Rosa Ma.	Núria/Núria	Pilar	Ana	Vanessa	Judith	Jana
25	Encarnación	Dolors	Àngeles	María Luisa	Juana	Ma. Rosa	Rosa Ma.	Gemma	Patricia/Patricia	Emma

Entre les dones nascudes als anys 70, els noms més comuns són Montserrat, Marta i Mònica. Però en el top 25 sorgeixen molts noms nous, la majoria dels quals desapareixeran del top 25 amb el canvi de segle.

12 noms del top 25 dels 70 són nous. Aquesta és la dècada en la qual més noms nous apareixen entre els 25 primers.

Posició

Entre els quaranta i setanta s'incrementen els noms compostos amb Maria

Els 25 noms de dona més freqüents a la dècada dels 70

Dècada de naixement

Posició	Abans de 1920	1920-1929	1930-1939	1940-1949	1950-1959	1960-1969	1970-1979	1980-1989	1990-1999	2000-2012
	1	Maria/María	Maria/María	Maria/María	Maria/María	Ma. del Carmen	Montserrat	Montserrat	Laura	Laura
2	Carmen	Carmen	Carmen	Carmen	Montserrat	Ma. del Carmen	Marta	Cristina	Marta	Maria/María
3	Josefa	Josefa	Josefa	Ma. del Carmen	Maria/María	Ana María	Mònica/Mónica	Marta	Maria/María	Carla
4	Teresa	Dolores	Dolores	Josefa	9	Ma. Teresa	Cristina	Anna	Anna	Laia
5	Dolores	Teresa	Rosa	Montserrat	Ma. Teresa	Núria/Núria	Sílvia/Sílvia	Núria/Núria	Cristina	Júlia/Julia
6	Rosa	Rosa	Antònia/Antonia	Ma. Teresa	Josefa	Rosa Ma.	Sònia/Sònia	Maria/María	Alba	Laura
7	Antònia/Antonia	Antònia/Antonia	Francisca	Francisca	Isabel	María Dolores	Ma. del Carmen	Mireia	Andrea	Alba
8	Francisca	Francisca	Montserrat	Antònia/Antonia	María Dolores	Isabel	Núria/Núria	Sandra	Sara	Lucia
9	Mercedes	Montserrat	Teresa	7	Antònia/Antonia	Carmen	Eva	Raquel	Laia	Clàudia/Claudia
10	Pilar	Pilar	Isabel	Isabel	Francisca	Ma. del Pilar	6	Sílvia/Sílvia	Paula	Marta
11	Concepción	Isabel	Pilar	Rosa	Ana María	Maria/María	Susana	Miriam/Miriam	Carla	Sara
12	Isabel	Mercedes	Mercedes	Pilar	Dolores	Ma. Isabel	Laura	Sara	Mireia	Martina
13	Ana	Concepción	Ana	Teresa	Rosa Ma.	Josefa	Sandra	Montserrat	Núria/Núria	Anna
14	Montserrat	Ana	Concepción	María Dolores	Ma. del Pilar	Marta	Raquel	Verònica/Verónica	Marina	Ariadna
15	Juana	Juana	4	Ma. Rosa	Pilar	Antònia/Antonia	Ana María	Patricia/Patricia	Sandra	Aina
16	Ramona	Rosario	Núria	Mercedes	Rosa	María Àngeles	Gemma	Jèssica/Jessica	Judit	Andrea
17	Àngela/Àngela	Àngela/Àngela	Ma. Teresa	Ana	Ma. Isabel	Francisca	Ma. Teresa	Alba	Ariadna	Marina
18	Rosario	Núria/Núria	Rosario	Concepción	Mercedes	María José	María José	Ana	Júlia/Julia	Núria/Núria
19	Emília/Emilia	Ma. Teresa	Ma. del Carmen	Juana	Ma. Rosa	Mercedes	Esther	Elisabet	Clàudia/Claudia	Berta
20	Carme	Ramona	Ma. Rosa	Ana María	Teresa	Sílvia/Sílvia	Olga	Eva	Miriam/Miriam	Mireia
21	Manuela	Encarnación	Manuela	Ma. del Pilar	María Àngeles	Cristina	Anna	Sònia/Sònia	Raquel	Nerea
22	Dolors	Manuela	Encarnación	Rosario	Ana	Ana	Ma. Isabel	Mònica/Mónica	Irene	Ainhoa
23	Joaquina	Ma. del Carmen	María Dolores	Manuela	Concepción	Dolores	Maria/María	Laia	Ana	Irene
24	Margarita	Carme	Àngela/Àngela	Rosa Ma.	Núria/Núria	Pilar	Ana	Vanessa	Judith	Jana
25	Encarnación	Dolors	Àngeles	María Luisa	Juana	Ma. Rosa	Rosa Ma.	0	0	0

Paula, Maria i Carla són els noms més posats en la darrera dècada

Evolució dels noms de dona més freqüents a la primera dècada del segle XXI

Dècada de naixement

Posició	Abans de 1920	1920 1929	1930 1939	1940 1949	1950 1959	1960 1969	1970 1979	1980 1989	1990 1999	2000 2012
	1	Maria/María	Maria/María	Maria/María	Maria/María	Ma. del Carmen	Montserrat	Montserrat	Laura	Laura
2	Carmen	Carmen	Carmen		Montserrat	Ma. del Carmen	Marta	Cristina	Marta	Maria/María
3	Josefa	Josefa	Josefa		Maria/María	Ana María	Mònica/Mónica	Marta	Maria/María	Carla
4	Teresa	Dolores	Dolores	Josefa	Carmen	Ma. Teresa	Cristina	Anna	Anna	Laia
5	Dolores	Teresa	Rosa	Montserrat	Ma. Teresa	Núria/Nuria	Sílvia/Silvia	Núria/Nuria	Cristina	Júlia /Julia
6	Rosa	Rosa	Antònia/Antonia	Ma. Teresa	Josefa	Rosa Ma.	Sònia/Sonia	Maria/María	Alba	Laura
7	Antònia/Antonia	Antònia/Antonia	Francisca	Francisca	Isabel	María Dolores	Ma. del Carmen	Mireia	Andrea	Alba
8	Francisca	Francisca	Montserrat	Antònia/Antonia	María Dolores	Isabel	Núria/Nuria	Sandra	Sara	Lucía
9	Mercedes	Montserrat	Teresa	Dolores	Antònia/Antonia	Carmen	Eva	Raquel	Laia	Clàudia/Claudia
10	Pilar	Pilar	Isabel	Isabel	Francisca	Ma. del Pilar	Yolanda	Sílvia/Silvia	Paula	Marta
11	Concepció	Isabel	Pilar	Rosa	Ana María	Maria/María	Susana	Míriam/Miriam	Carla	Sara
12	Isabel	Mercedes	Mercedes	Pilar	Dolores	Ma. Isabel	Laura	Sara	Mireia	Martina
13	Ana	Concepció	Ana	Teresa	Rosa Ma.	Josefa	Sandra	Montserrat	Núria/Nuria	Anna
14	Montserrat				Ma. del Pilar	Marta	Raquel	Verònica/ Verónica	Marina	Ariadna
15	Juana				Pilar	Antònia/Antonia	Ana María	Patrícia/Patricia	Sandra	Aina
16	Ramona				Rosa	María Àngeles	Gemma	Jèssica/Jessica	Judit	Andrea
17	Àngela/Àngela				Ma. Isabel	Francisca	Ma. Teresa	Alba	Ariadna	Marina
18	Rosario	Núria/Nuria	Rosario	Concepció	Mercedes	María José	María José	Ana	Júlia /Julia	Núria/Nuria
19	Emília/Emília	Ma. Teresa	Ma. del Carmen	Juana	Ma. Rosa	Mercedes	Esther	Elisabet	Clàudia/Claudia	Berta
20	Carme	Ramona	Ma. Rosa	Ana María	Teresa	Sílvia/Silvia	Olga	Eva	Míriam/Miriam	Mireia
21	Manuela	Encarnación	Manuela	Ma. del Pilar	María Àngeles	Cristina	Anna	Sònia/Sonia	Raquel	Nerea
22	Dolors	Manuela	Encarnación	Rosario	Ana	Ana	Ma. Isabel	Mònica/Mónica	Irene	Ainhoa
23	Joaquina	Ma. del Carmen	María Dolores	Manuela	Concepció	Dolores	Maria/María	Laia	Ana	Irene
24	Margarita	Carme	Àngela/Àngela	Rosa Ma.	Núria/Nuria	Pilar	Ana	Vanessa	Judith	Jana
25	Encarnación	Dolors	Àngeles	María Luisa	Juana	Ma. Rosa	Rosa Ma.	Gemma	Patrícia/Patricia	Emma

Maria recupera les primeres posicions després de baixar fins a la posició 23 durant els anys setanta.

Els darrers anys han aparegut nous noms en el top 25 com Paula, Carla, Júlia, Lucía, Claudia, Martina o Aina, entre altres

Els noms que a apareixen en el top 25 a partir de 1990

Dècada de naixement

	Abans de 1920	1920 1929	1930 1939	1940 1949	1950 1959	1960 1969	1970 1979	1980 1989	1990 1999	2000 2012
1	Maria/María	Maria/María	Maria/María		Ma. del Carmen	Montserrat	Montserrat	Laura	Laura	Paula
2	Carmen	Carmen	Carmen		Montserrat	Ma. del Carmen	Marta	Cristina	Marta	Maria/María
3	Josefa	Josefa	Josefa		Maria/María	Ana María	Mònica/Mònica	Marta	Maria/María	Carla
4	Teresa	Dolores	Dolores	Josefa	Carmen	Ma. Teresa	Cristina	Anna	Anna	Laia
5	Dolores	Teresa	Rosa	Montserrat	Ma. Teresa	Núria/Núria	Sílvia/Sílvia	Núria/Núria	Cristina	Júlia /Julia
6	Rosa	Rosa	Antònia/Antonia	Ma. Teresa	Josefa	Rosa Ma.	Sònia/Sònia	Maria/María	Alba	Laura
7	Antònia/Antonia	Antònia/Antonia	Francisca	Francisca	Isabel	Maria Dolores	Ma. del Carmen	Mireia	Andrea	Alba
8	Francisca	Francisca	Montserrat	Antònia/Antonia	Maria Dolores	Isabel	Núria/Núria	Sandra	Sara	Lucía
9	Mercedes	Montserrat	Teresa	Dolores	Antònia/Antonia	Carmen	Eva	Raquel	Laia	Clàudia/Claudia
10	Pilar	Pilar	Isabel	Isabel	Francisca	Ma. del Pilar	Yolanda	Sílvia/Sílvia	Paula	Marta
11	Concepció	Isabel	Pilar	Rosa	Ana María	Maria/María	Susana	Miriam/Miriam	Carla	Sara
12	Isabel	Mercedes	Mercedes	Pilar	Dolores	Ma. Isabel	Laura	Sara	Mireia	Martina
13	Ana	Concepció	Ana	Teresa	Rosa Ma.	Josefa	Sandra	Montserrat	Núria/Núria	Anna
14	Montserrat				Ma. del Pilar	Marta	Raquel	Verònica/ Verónica	Marina	Ariadna
15	Juana				Pilar	Antònia/Antonia	Ana María	Patricia/Patricia	Sandra	Aina
16	Ramona				Rosa	Maria Ángeles	Gemma	Jèssica/Jessica	Judit	Andrea
17	Àngela/Àngela				Ma. Isabel	Francisca	Ma. Teresa	Alba	Ariadna	Marina
18	Rosario	Núria/Núria	Rosario	Concepció	Mercedes	Maria José	Maria José	Ana	Júlia /Julia	Núria/Núria
19	Emília/Emília	Ma. Teresa	Ma. del Carmen	Juana	Ma. Rosa	Mercedes	Esther	Elisabet	Clàudia/Claudia	Berta
20	Carme	Ramona	Ma. Rosa	Ana María	Teresa	Sílvia/Sílvia	Olga	Eva	Miriam/Miriam	Mireia
21	Manuela	Encarnación	Manuela	Ma. del Pilar	Maria Ángeles	Cristina	Anna	Sònia/Sònia	Raquel	Nerea
22	Dolors	Manuela	Encarnación	Rosario	Ana	Ana	Ma. Isabel	Mònica/Mònica	Irene	Ainhoa
23	Joaquina	Ma. del Carmen	Maria Dolores	Manuela	Concepció	Dolores	Maria/María	Laia	Ana	Irene
24	Margarita	Carme	Àngela/Àngela	Rosa Ma.	Núria/Núria	Pilar	Ana	Vanessa	Judith	Jana
25	Encarnación	Dolors	Àngeles	Maria Luisa	Juana	Ma. Rosa	Rosa Ma.	Gemma	Patricia/Patricia	Emma

Dues terceres parts dels noms més freqüents avui, han aparegut en el top 25 a les últimes dues dècades.

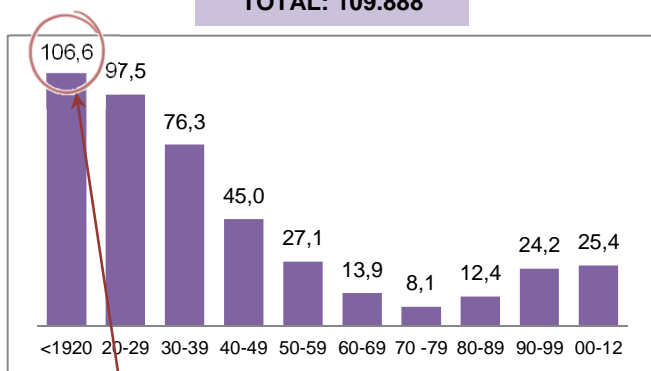
Posició

Vuit dels deu noms més freqüents avui estan en el top 25 de les dones nascudes als anys vint

Evolució del 10 noms de dona més freqüents:
Proporció de dones amb cada nom sobre el total de les nascudes en cada dècada

1. Maria/María

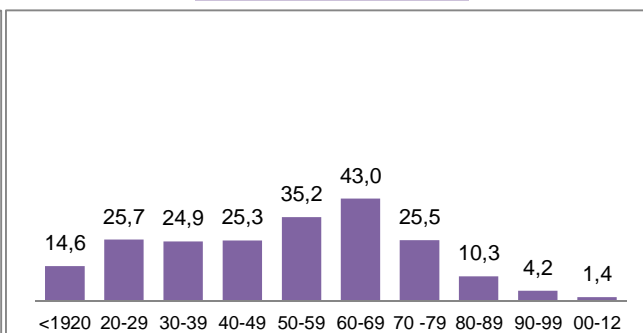
TOTAL: 109.888



106,6 dones de cada 1.000 nascudes abans de 1920 es diuen Maria.

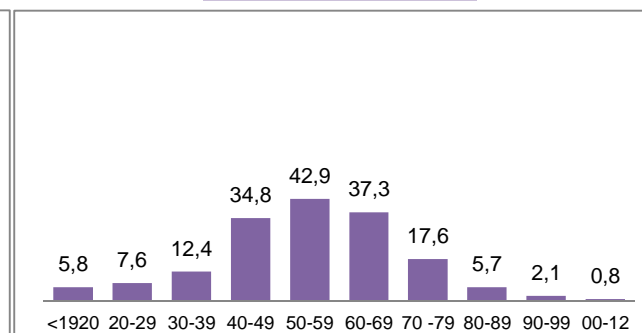
2. Montserrat

TOTAL: 85.322



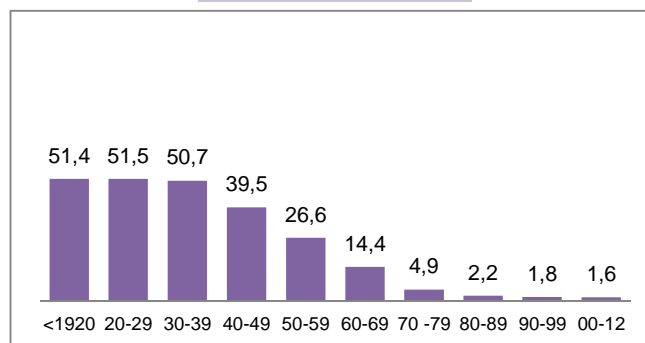
3. Ma. del Carmen

TOTAL: 73.931



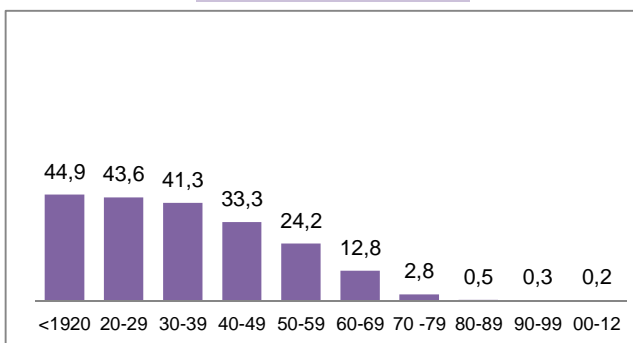
4. Carmen

TOTAL: 65.168



5. Josefa

TOTAL: 53.289



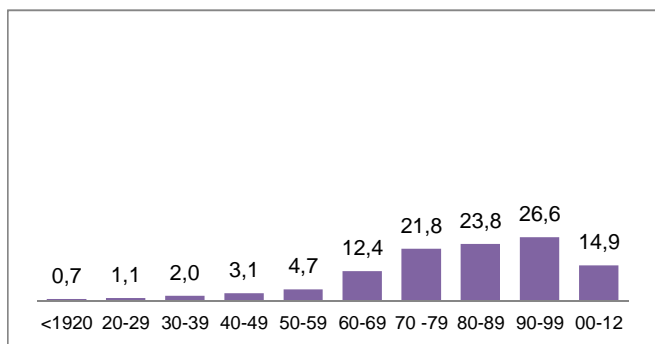
Nota: Dades expressades en % calculat sobre el total de nascudes en cada dècada.

Laura o Marta s'han situat a les primeres posicions a les últimes dècades

Evolució del 10 noms de dona més freqüents:
 Proporció de dones amb cada nom sobre el total de les nascudes en cada dècada

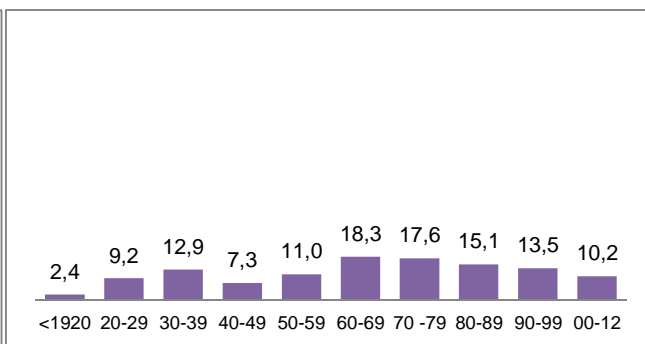
6. Marta

TOTAL: 53.135



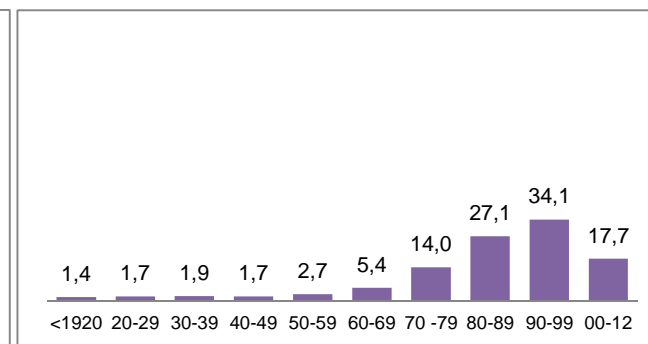
7. Núria/Nuria

TOTAL: 51.718



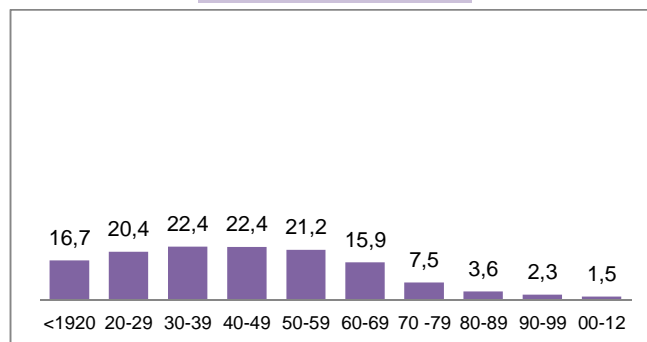
8. Laura

TOTAL: 48.288



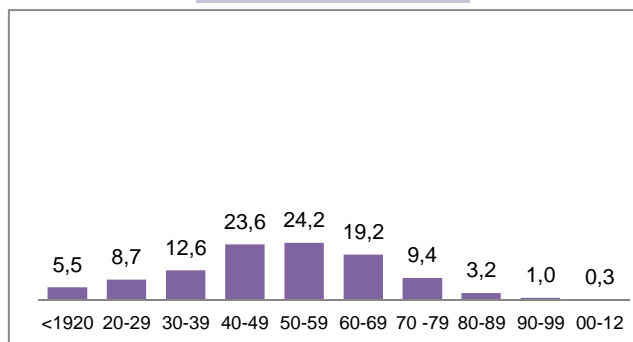
9. Isabel

TOTAL: 45.353



10. Ma. Teresa

TOTAL: 44.068



Nota: Dades expressades en % calculat sobre el total de nascudes en cada dècada.

Fora de Barcelona apareixen Júlia, Eva, Ramona, Laia o Ma. Cinta

Els 25 noms més freqüents segons província

CATALUNYA	BARCELONA	GIRONA	LLEIDA	TARRAGONA
1. Maria/María	1. Maria/María	1. Maria/María	1. Maria/María	1. Maria/María
2. Montserrat	2. Montserrat	2. Montserrat	2. Montserrat	2. María del Carmen
3. María del Carmen	3. María del Carmen	3. Carmen	3. María del Carmen	3. Montserrat
4. Carmen	4. Carmen	4. María del Carmen	4. Josefa	4. Josefa
5. Josefa	5. Marta	5. Núria/Nuria	5. Núria/Nuria	5. Carmen
6. Marta	6. Josefa	6. Marta	6. Ma. Teresa	6. Ma. Teresa
7. Núria/Nuria	7. Núria/Nuria	7. Anna	7. Carmen	7. Núria/Nuria
8. Laura	8. Laura	8. Laura	8. Teresa	8. Francisca
9. Isabel	9. Isabel	9. Cristina	9. Rosa	9. Teresa
10. Ma. Teresa	10. Cristina	10. Isabel	10. Marta	10. Laura
11. Cristina	11. Ma. Teresa	11. Rosa	11. Antònia/Antonia	11. Rosa
12. Antònia/Antonia	12. Antònia/Antonia	12. Josefa	12. Anna	12. Marta
13. Francisca	13. Ana	13. Ma. Teresa	13. Laura	13. Cristina
14. Dolores	14. Francisca	14. Dolores	14. Dolores	14. Isabel
15. Ana	15. Dolores	15. Francisca	15. Ma. del Pilar	15. Ana Ma.
16. Ana Ma.	16. Ana Ma.	16. Pilar	16. Rosa Ma.	16. Ma. del Pilar
17. Anna	17. María Dolores	17. Ana	17. Pilar	17. María Dolores
18. Rosa	18. Anna	18. Antònia/Antonia	18. Francisca	18. Rosa Ma.
19. María Dolores	19. Rosa	19. Ana Ma.	19. Ana Ma.	19. Antònia/Antonia
20. Teresa	20. Mercedes	20. Teresa	20. Isabel	20. Dolores
21. Pilar	21. Sílvia/Silvia	21. Sílvia/Silvia	21. Cristina	21. Ana
22. Sílvia/Silvia	22. Pilar	22. María Dolores	22. María Dolores	22. Anna
23. Mercedes	23. Teresa	23. Júlia/Julia	23. Ramona	23. Pilar
24. Ma. del Pilar	24. Ma. del Pilar	24. Ma. Rosa	24. Júlia/Julia	24. Ma. Cinta
25. Rosa Ma.	25. Rosa Ma.	25. Eva	25. Laia	25. Sílvia/Silvia

En taronja s'indiquen els noms que estan entre els 25 primers per província però que no estan en el top 25 del conjunt de Catalunya.

GESOP

Gabinet d'Estudis Socials i Opinió Pública, S.L.

C/. Llull 102, 5a planta. 08005 Barcelona

Tel. 93 300 07 42 Fax 93 300 55 22

www.gesop.net

www.twitter.com/@_GESOP